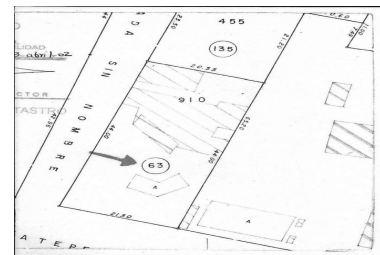
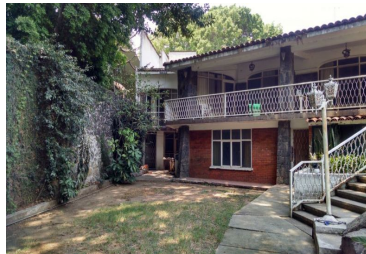


Terreno en Lomas de la Selva
Cuernavaca, Morelos.

MP-31

Renta: \$60,000
Pesos mexicanos



Inmejorable ubicación en Avenida principal! A solo unos pasos del Costco! Terreno de 910 m² de superficie, con 22 metros de frente por 44 metros de fondo, con uso de suelo comercial, ideal para agencia de autos, bancos, restaurantes, plaza comercial, oficinas corporativas etc.

*Precios y disponibilidad sujetos a cambios sin previo aviso. El precio expresado no contempla gastos de escrituración.

Terreno:	910.00 m ²	Frente:	22.00 mts.
Fondo:	44.00 mts.	Tipo de terreno:	Plano
Ubicado:	En avenida	Tráfico:	Denso